

KIRCHENTWICKLUNG 2030



NEUORDNUNG DER PFARREIEN

VORWORT DES ERZBISCHOFS

Liebe Schwestern und Brüder,

mit der Diözesanen Pastorkonferenz im Februar 2019 habe ich das Projekt „Kirchenentwicklung 2030“ angestoßen. Das Projekt dreht sich um die zentrale Frage, wie wir auch künftig gewährleisten können, „dass das Evangelium in unserer Gesellschaft präsent ist und die Kirche als Gemeinschaft im Glauben lebt und wächst“. So habe ich es im Arbeitsinstrument zum Projekt formuliert. Mit dieser Frage ist die klare Botschaft verbunden: Im Zentrum des Projektes steht die Sendung der Kirche und deren Verwirklichung in Pastoral, Caritas und Bildung.

Diese Verwirklichung geschieht an ganz konkreten Orten, in bestimmten geografischen Räumen und sie geschieht ganz praktisch durch Menschen – haupt- und ehrenamtlich engagierten Christinnen und Christen: Kirche lebt dort, wo Menschen das Evangelium leben. Wenn sich nun die Prioritäten in einer Gesellschaft ändern, wenn sich der Stellenwert gelebten Glaubens im Leben der Menschen ändert, hat das auch Einfluss auf Struktur und Organisation kirchlichen Lebens. Und darauf müssen wir uns als katholische Kirche von Freiburg einstellen. Wenn wir deshalb unsere Pfarrestrukturen neu ausrichten, ist das aber kein Selbstzweck und schon gar nicht der Kern unserer Kirchenentwicklung, sondern die notwendige Voraussetzung dafür, dass auch in Zukunft Kirche als Gemeinschaft erfahren werden kann.

Wichtig ist es mir, bei der notwendigen Neuordnung der Strukturen viele engagierte Menschen und Gremien einzubeziehen. So habe ich u.a. die Priester, Diakone und die Mitarbeitenden in der Pastoral, die Räte und Gremien auf Diözesan-, Dekanats- und Pfarreiebene und die Leitungen von Orden, Verbänden und geistlichen Gemeinschaften gebeten, sich in den Diskussionsprozess einzubringen. Zweimal habe ich Entwürfe vorgelegt und sie um eine Rückmeldung gebeten. Die Zahl der Rückmeldungen ist Anlass für mich, allen zu danken, die sich eingebracht haben. Sie zeigt mir, dass nach wie vor viele ein hohes Interesse an der Kirche haben und die Zukunft der Kirche mitgestalten wollen. Dies lässt mich zuversichtlich in die Zukunft schauen.

Heute kann ich Ihnen den abschließenden Entwurf für die neue räumliche Struktur der Erzdiözese vorlegen. Auch wenn ich nicht allen eingereichten Wünschen nachkommen konnte, wofür ich um Verständnis bitte: dieser Entwurf ist das Ergebnis der verschiedenen Rückmeldungen, die ich bedacht und deren Gesichtspunkte ich abgewogen habe. Ich beabsichtige, diese nach einer weiteren Beratungsrunde in den diözesanen Gremien und Räten zum 1. Januar 2022 als verbindliche Planungsgröße in Kraft zu setzen. Die Errichtung der neuen Pfarreien ist dann für die Jahre 2025/2026 vorgesehen.

Damit ist eine wichtige Grundlage für das Projekt „Kirchenentwicklung 2030“ geschaffen. Die eigentliche Aufgabe kann jetzt beginnen: Wie gelingt es uns, die neuen pastoralen Räume mit Leben zu füllen? Im Vorwort des o.g. Arbeitsinstruments habe ich hierzu Impulse gegeben. Es geht beispielsweise darum, miteinander zu überlegen, wo wir den Menschen Orte anbieten können, an denen sie die versöhnende, befreiende, tröstende und stärkende Kraft Gottes wahrnehmen können. Oder anders gefragt: Wie können wir dazu beitragen, dass die Menschen die Kirche als nah und weit und nicht als eng und fern erleben?

Ich bitte Sie, miteinander über diese Zukunftsfragen ins Gespräch zu kommen. Verwaltung und Strukturen sind wichtige Stützen des kirchlichen Lebens – aber auch nicht mehr. Lassen Sie sich miteinander auf eine Suchbewegung ein, wie wir gemeinsam die Sendung der Kirche verwirklichen können: den Menschen das Evangelium und damit Christus selbst als tragenden und sinnstiftenden Grund unseres Lebens zu verkünden. Sein Segen begleite uns auf unserem gemeinsamen Weg in die Zukunft und geborgen in diesem Segen grüße ich Sie von Herzen!

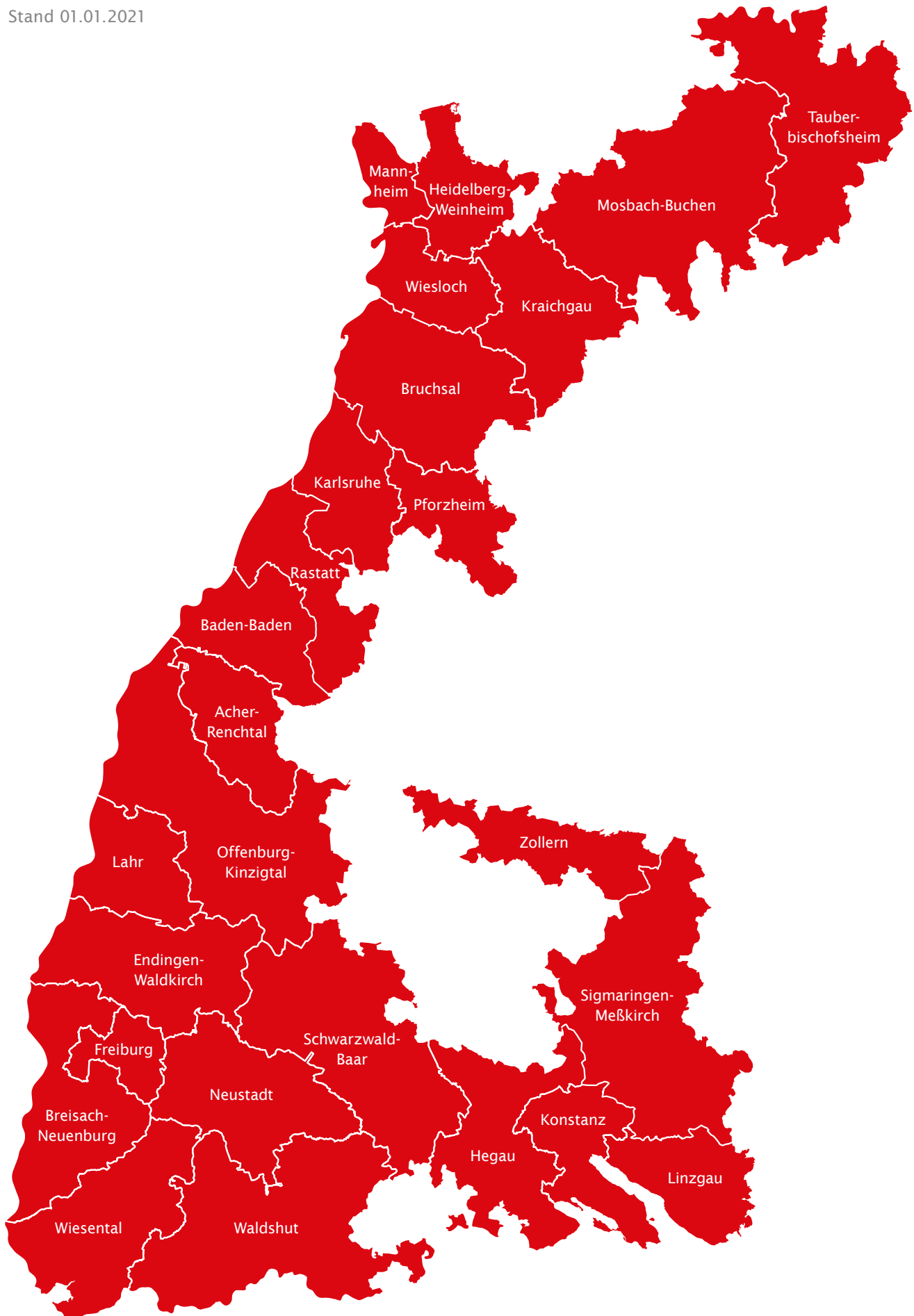
Freiburg, den



+ Stephan

DIE DEKANATE DER ERZDIÖZESE FREIBURG

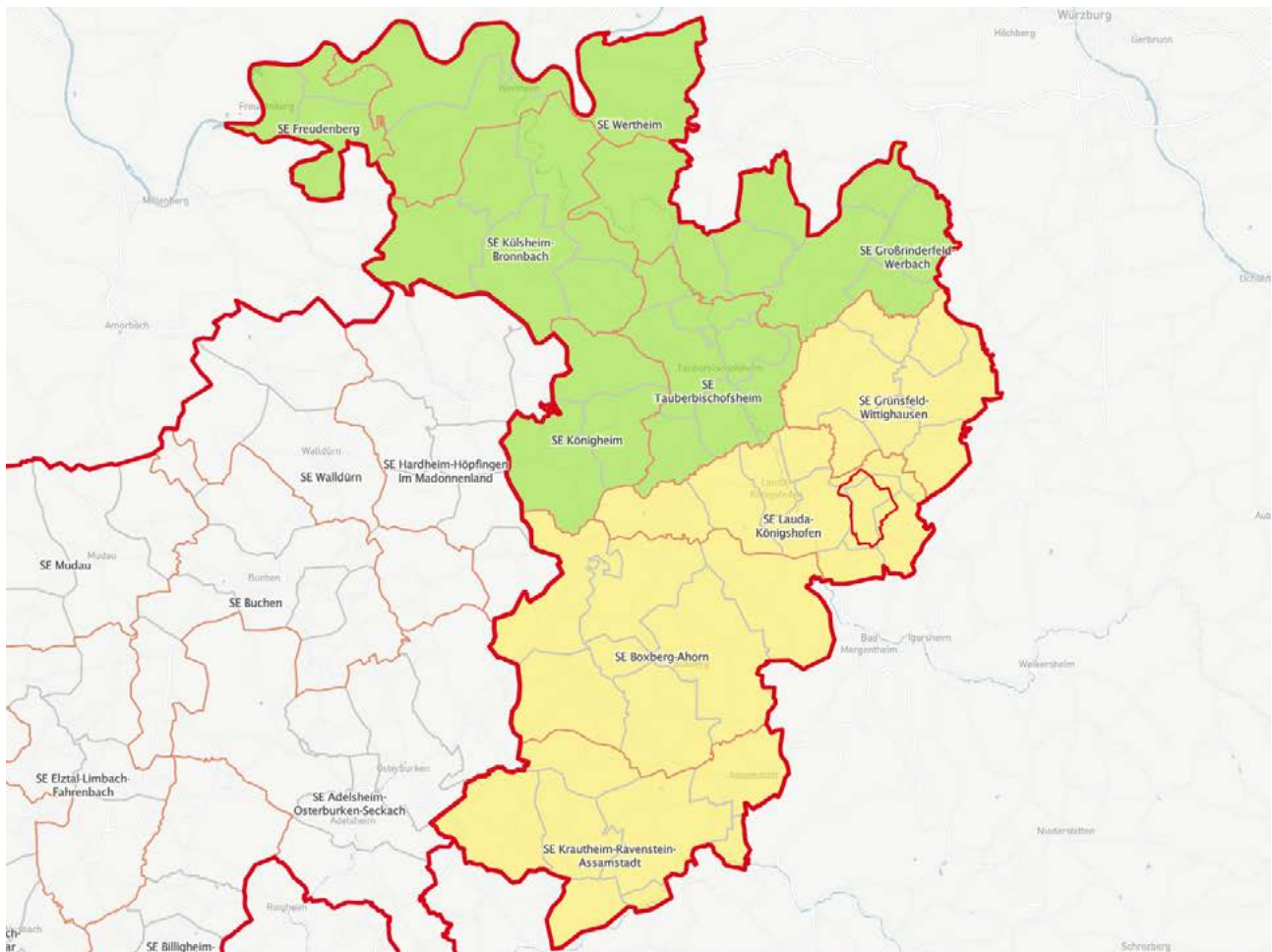
Stand 01.01.2021



INHALTSVERZEICHNIS

Acher-Renchtal	17
Baden-Baden	16
Breisach-Neuenburg	22
Bruchsal	12
Endingen-Waldkirch	20
Freiburg	21
Hegau	27
Heidelberg-Weinheim	9
Karlsruhe	14
Konstanz	28
Kraichgau	8
Lahr	19
Linzgau	29
Mannheim	10
Mosbach-Buchen	7
Neustadt	25
Offenburg-Kinzigtal	18
Pforzheim	13
Rastatt	15
Schwarzwald-Baar	26
Sigmaringen-Meßkirch	30
Tauberbischofsheim	6
Waldshut	24
Wiesental	23
Wiesloch	11
Zollern	31

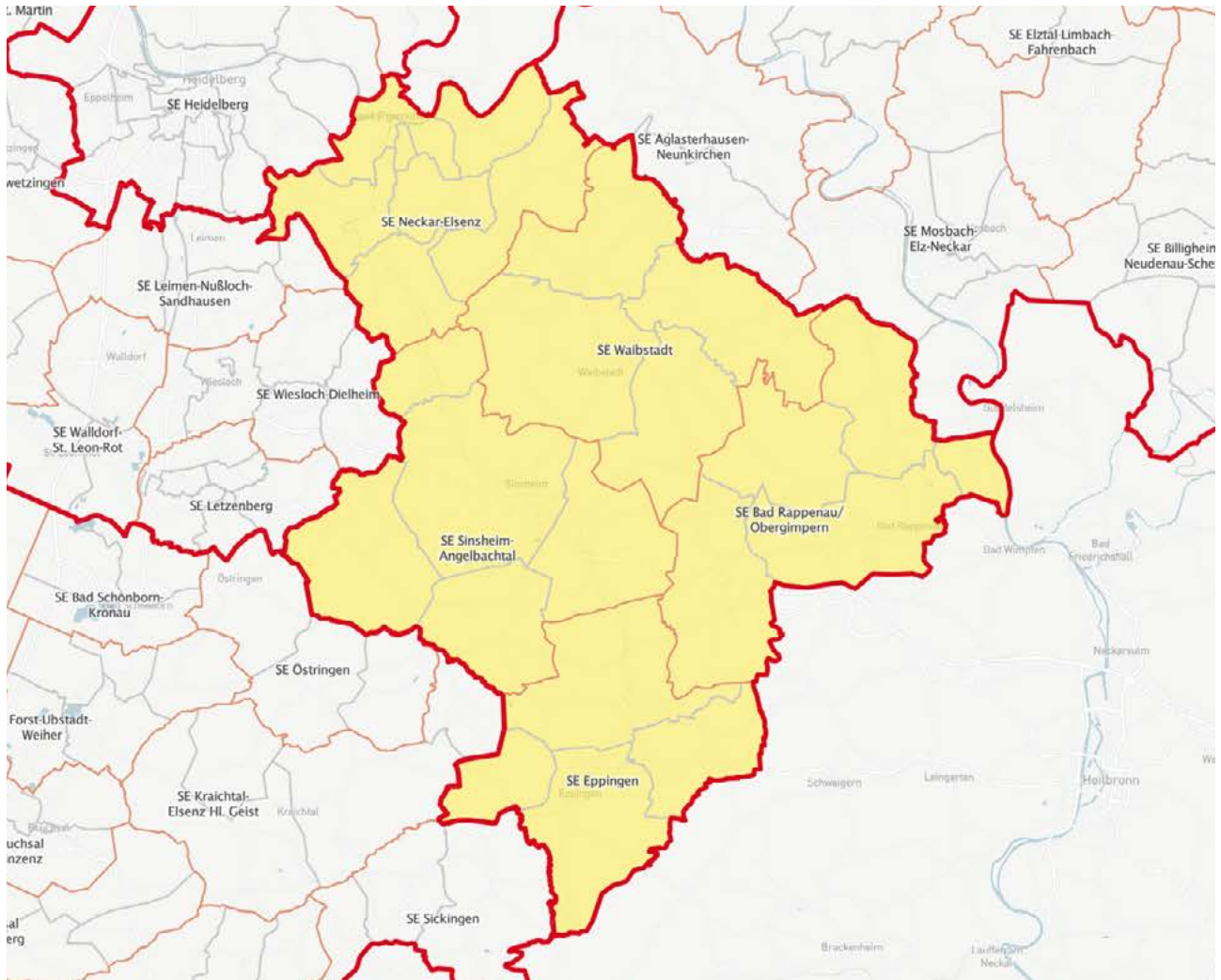
TAUBERBISCHOFSHHEIM



	Kirchengemeinde	Anzahl der Katholiken	Anzahl Pfarreien
1	Freudenberg	2.788	30
2	Wertheim	5.759	
3	Kilsheim-Bronnbach	4.913	
4	Großrinderfeld-Werbach	4.771	
5	Tauberbischofsheim	7.180	
6	Königheim	2.295	
	gesamt	27.706	

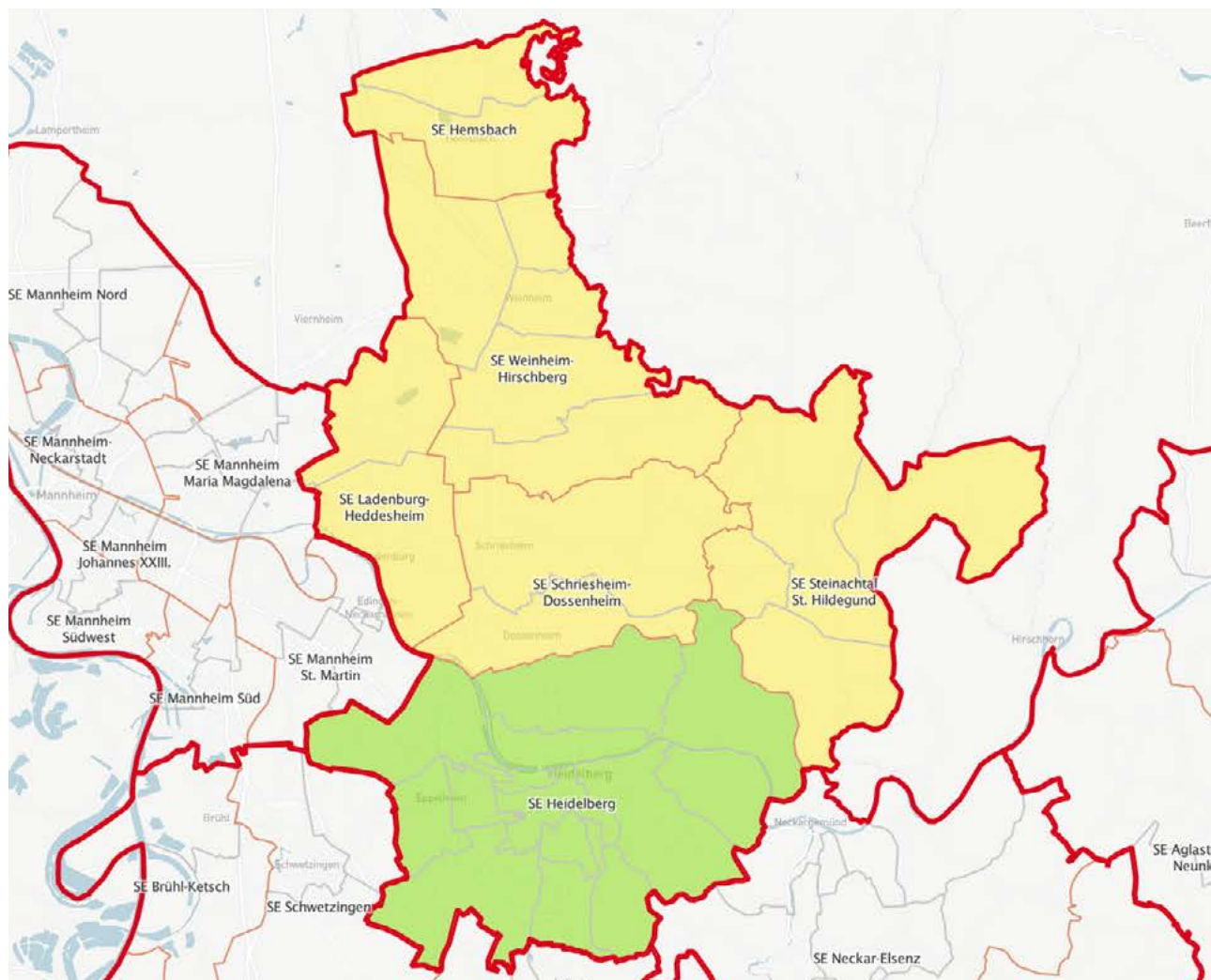
	Kirchengemeinde	Anzahl der Katholiken	Anzahl Pfarreien
1	Grünsfeld-Wittighausen	3.729	30
2	Lauda-Königshofen	8.012	
3	Boxberg-Ahorn	3.596	
4	Krautheim - Ravenstein - Assamstadt	5.505	
	gesamt	20.842	

KRAICHGAU



	Kirchengemeinde	Anzahl der Katholiken	Anzahl Pfarreien
1	Bad Rappenau / Obergimpfern	7.601	25
2	Eppingen	6.533	
3	Neckar-Elsenz	10.546	
4	Sinsheim-Angelbachtal	10.886	
5	Waibstadt	7.169	
	gesamt	42.735	

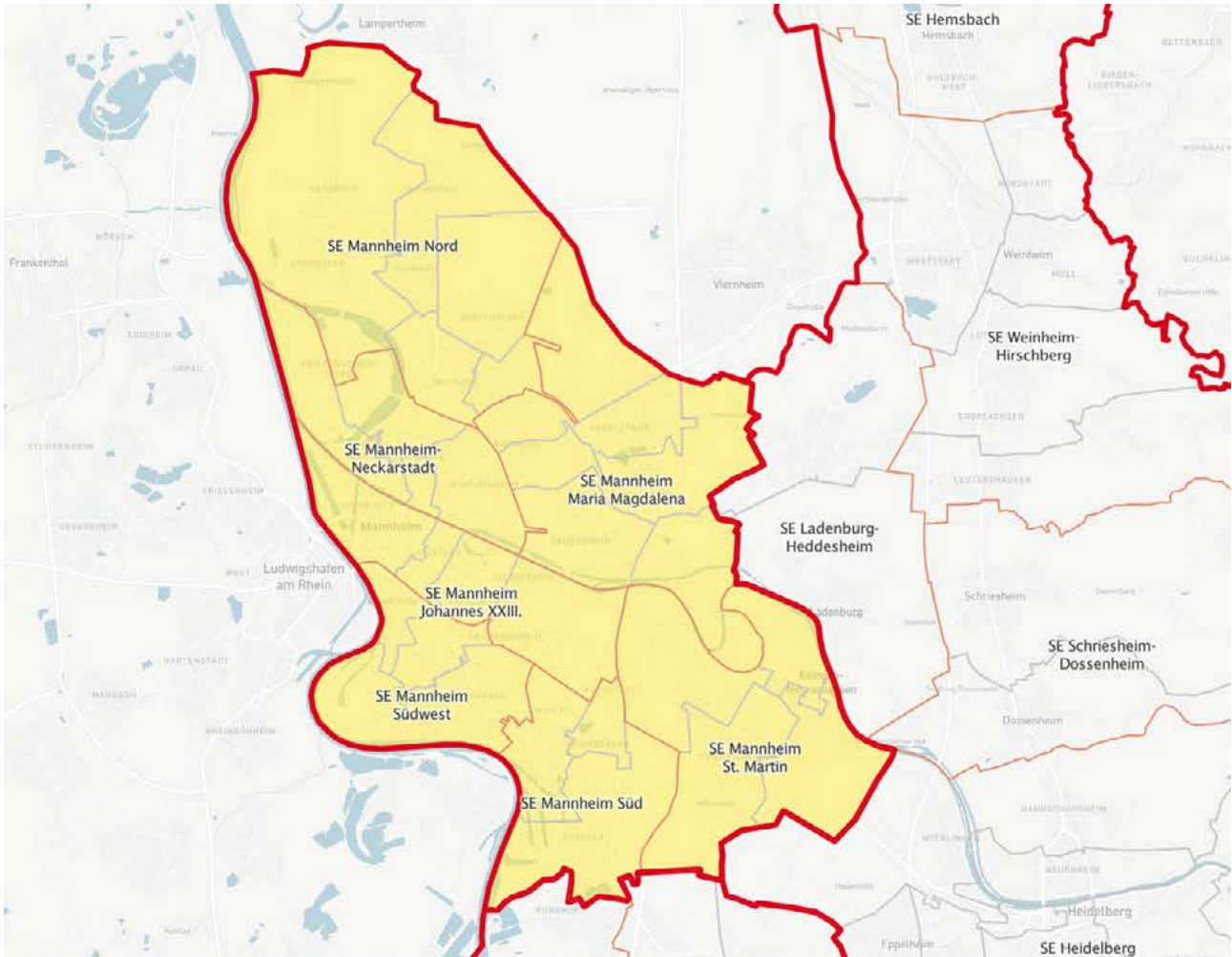
HEIDELBERG-WEINHEIM



	Kirchengemeinde	Anzahl der Katholiken	Anzahl Pfarreien
1	Stadtkirche Heidelberg	37.094	12
	gesamt	37.094	

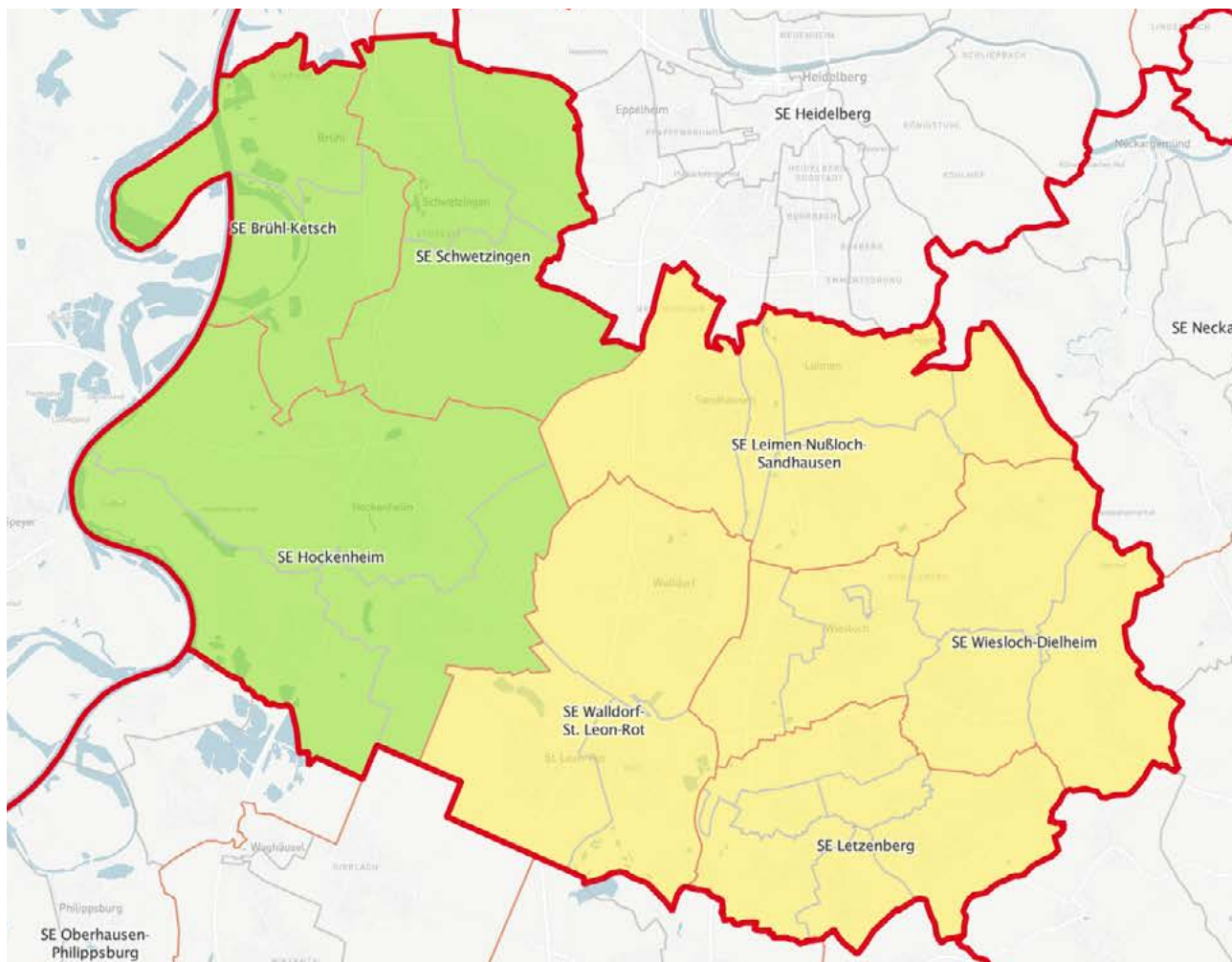
	Kirchengemeinde	Anzahl der Katholiken	Anzahl Pfarreien
1	Hemsbach	5.840	14
2	Ladenburg-Heddesheim	6.655	
3	Schriesheim-Dossenheim	7.499	
4	Steinachtal	2.598	
5	Weinheim-Hirschberg	12.683	
	gesamt	35.275	

MANNHEIM



	Kirchengemeinde	Anzahl der Katholiken	Anzahl Pfarreien
1	Mannheim Johannes XXIII.	14.628	29
2	Mannheim Maria Magdalena	17.812	
3	Mannheim Nord	14.825	
4	Mannheim St. Martin	8.906	
5	Mannheim Süd	8.373	
6	Mannheim Südwest	11.496	
7	Mannheim Neckarstadt	12.208	
	gesamt	88.248	

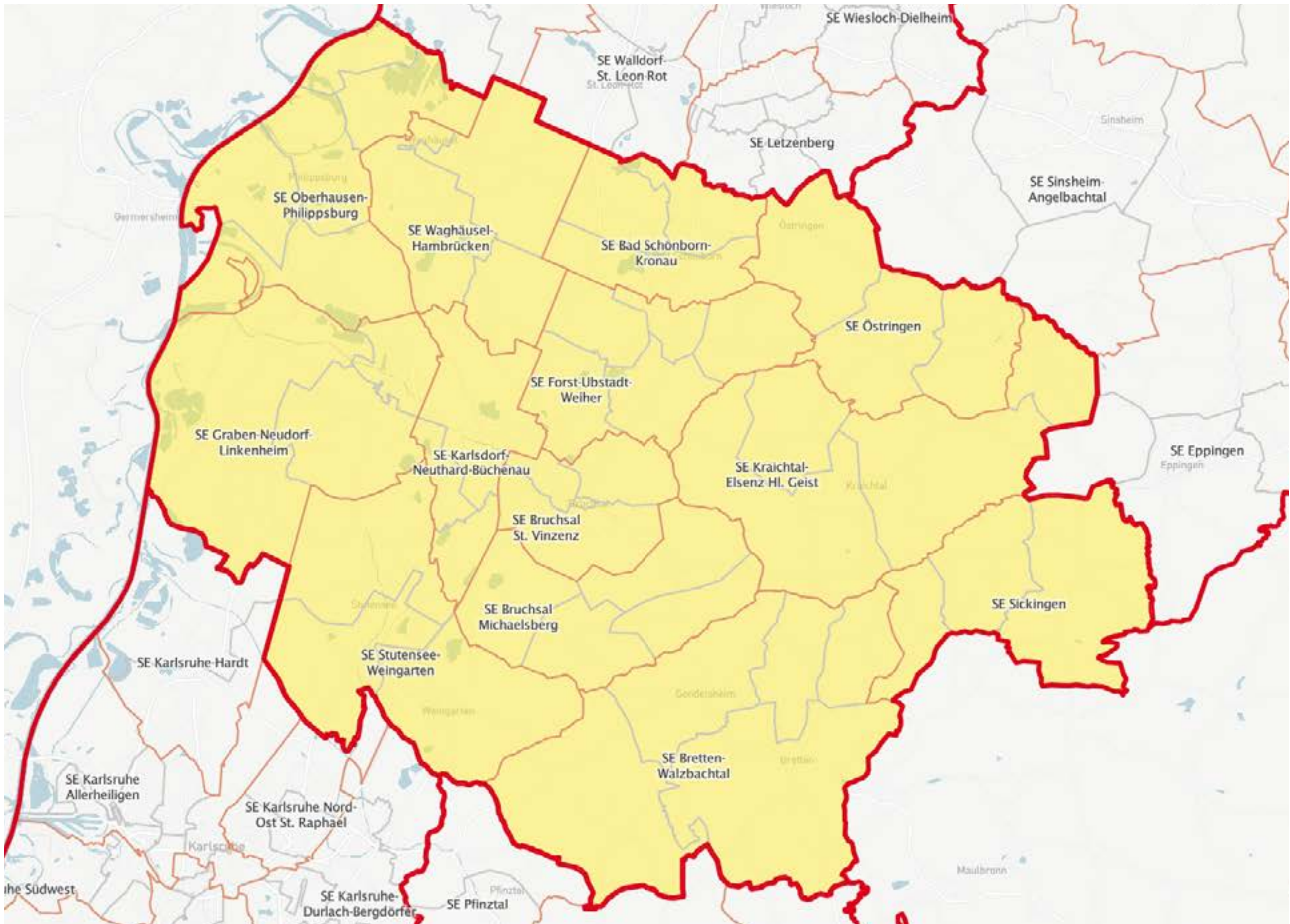
WIESLOCH



	Kirchengemeinde	Anzahl der Katholiken	Anzahl Pfarreien
1	Brühl-Ketsch	9.286	8
2	Hockenheim	11.335	
3	Schwetzingen	12.455	
	gesamt	33.076	

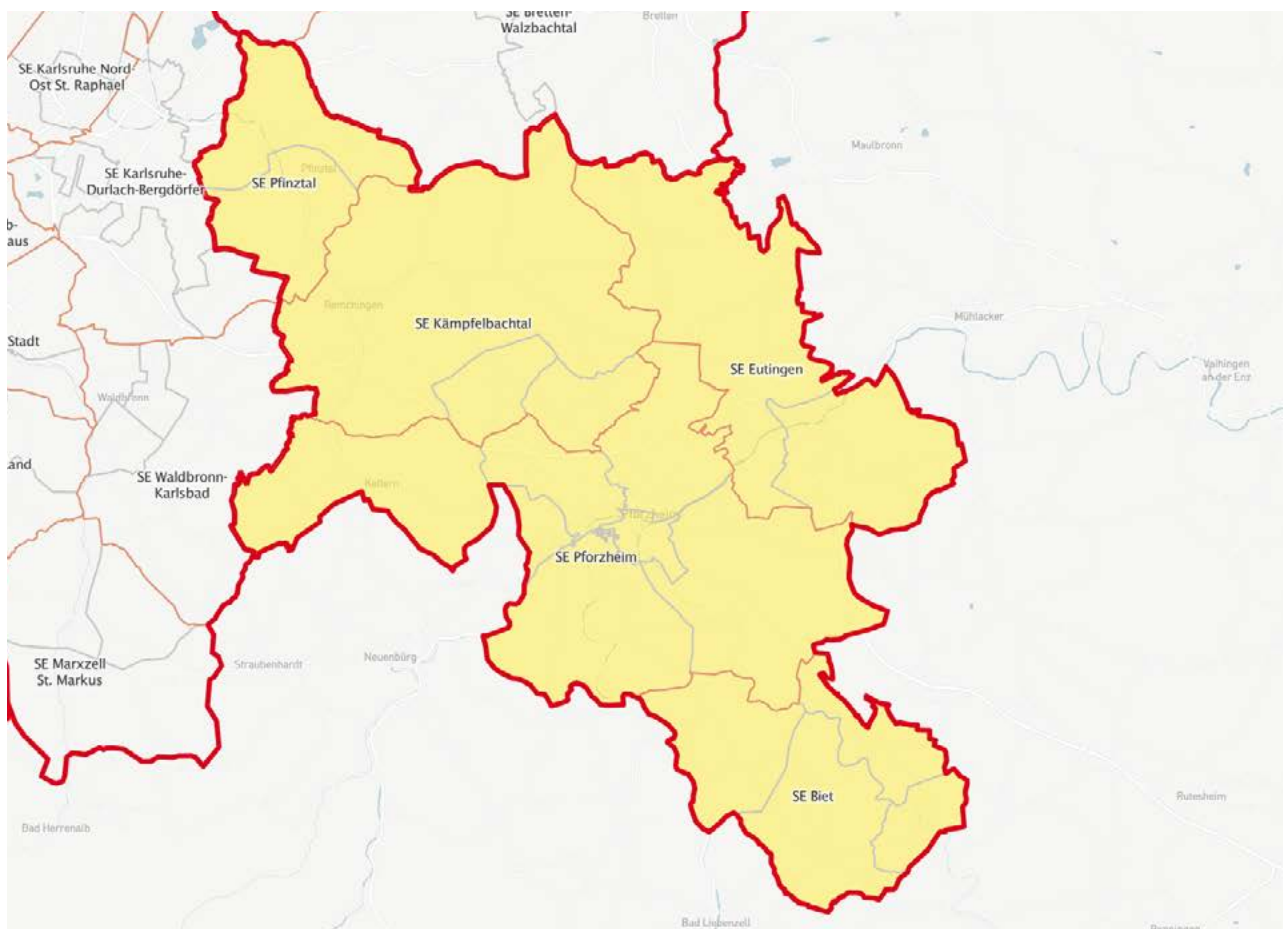
	Kirchengemeinde	Anzahl der Katholiken	Anzahl Pfarreien
1	Leimen-Nußloch-Sandhausen	13.622	19
2	Wiesloch-Dielheim	12.281	
3	Walldorf - St. Leon-Rot	10.550	
4	Letzenberg	9.790	
	gesamt	46.243	

BRUCHSAL



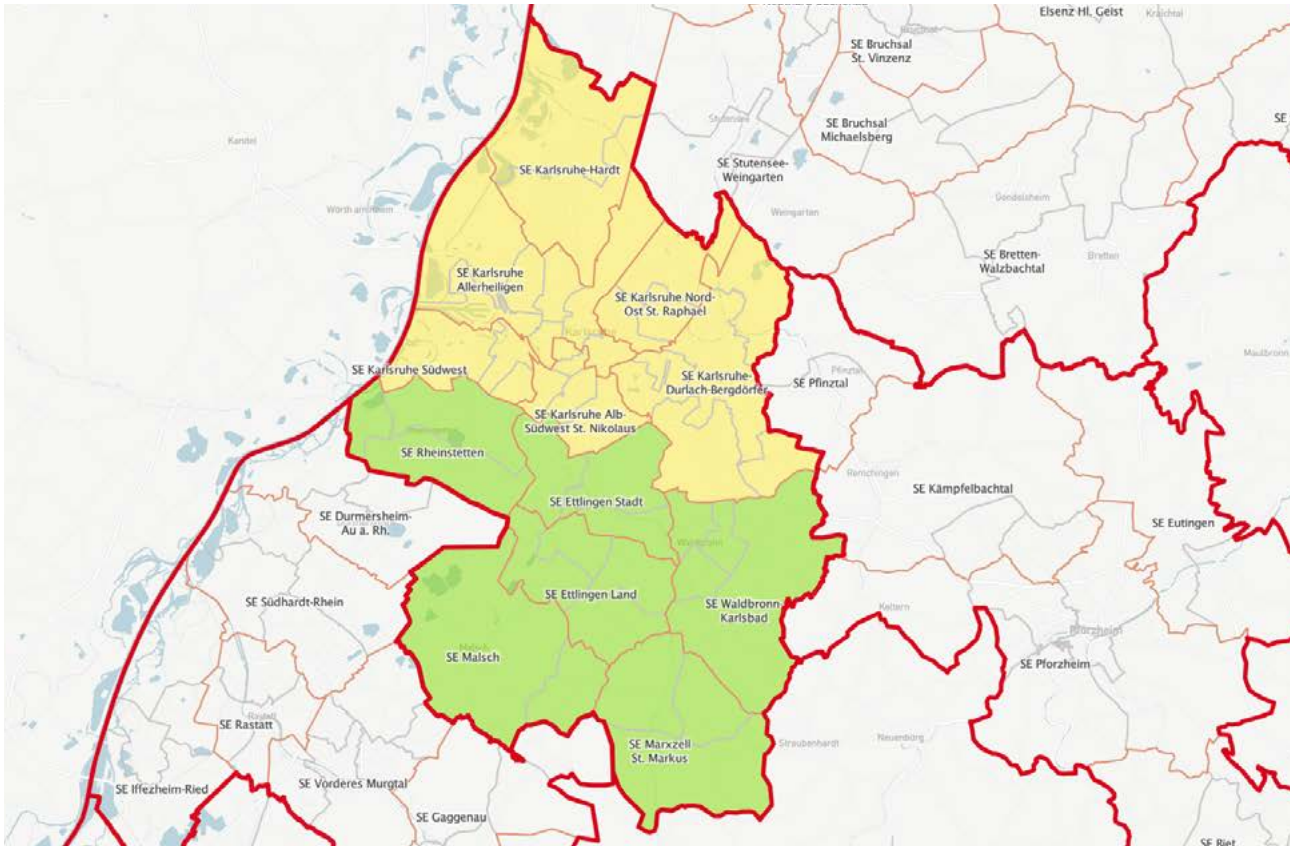
	Kirchengemeinde	Anzahl der Katholiken	Anzahl Pfarreien
1	Bretten-Walzbachtal	12.997	43
2	Östringen	6.921	
3	Kraichtal-Elsenz Hl. Geist	4.893	
4	Sickingen	3.248	
5	Bad Schönborn-Kronau	9.090	
6	Bruchsal St. Vinzenz	9.965	
7	Bruchsal Michaelsberg	6.360	
8	Forst-Übstadt-Weiher	11.124	
9	Karlsdorf-Neuthard-Büchenau	6.535	
10	Oberhausen-Philippsburg	10.899	
11	Stutensee-Weingarten	8.808	
12	Waghäusel-Hambrücken	14.687	
13	Graben-Neudorf-Linkenheim	8.540	
	gesamt	114.067	

PFORZHEIM



Kirchengemeinde		Anzahl der Katholiken	Anzahl Pfarreien
1	Biet	4.461	17
2	Eutingen	6.189	
3	Kämpfelbachtal	9.890	
4	Pfinztal	4.381	
5	Pforzheim	27.307	
gesamt		52.228	

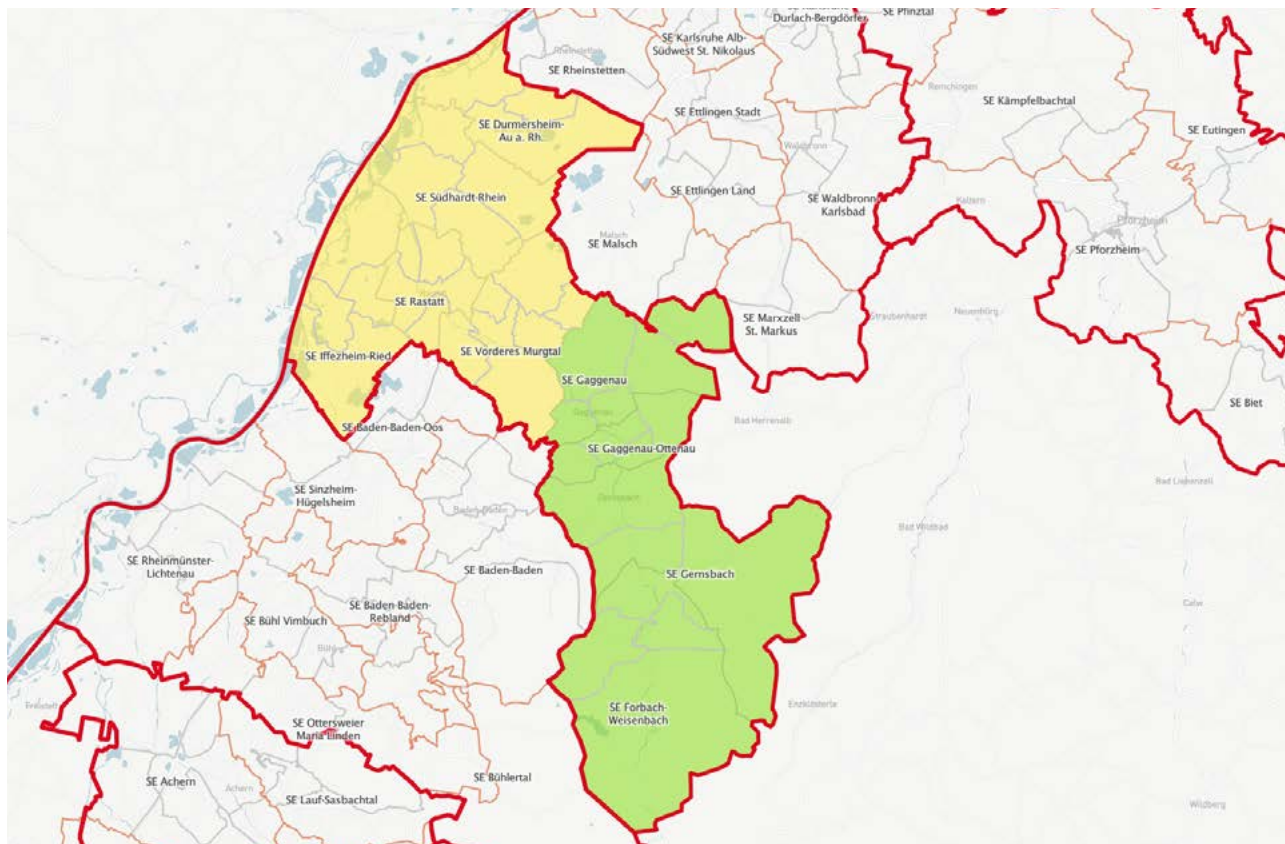
KARLSRUHE



	Kirchengemeinde	Anzahl der Katholiken	Anzahl Pfarreien
1	Karlsruhe-Hardt	8.497	25
2	Karlsruhe Allerheiligen	28.242	
3	Karlsruhe Nord-Ost St. Raphael	12.893	
4	Karlsruhe Südwest	10.795	
5	Karlsruhe Alb-Südwest St. Nikolaus	10.740	
6	Karlsruhe-Durlach-Bergdörfer	13.942	
	gesamt	85.109	

	Kirchengemeinde	Anzahl der Katholiken	Anzahl Pfarreien
1	Rheinstetten	9.291	19
2	Ettligen-Stadt	7.824	
3	Ettligen Land	7.281	
4	Waldbronn-Karlsbad	9.315	
5	Malsch	7.052	
6	Marxzell St. Markus	2.921	
	gesamt	43.684	

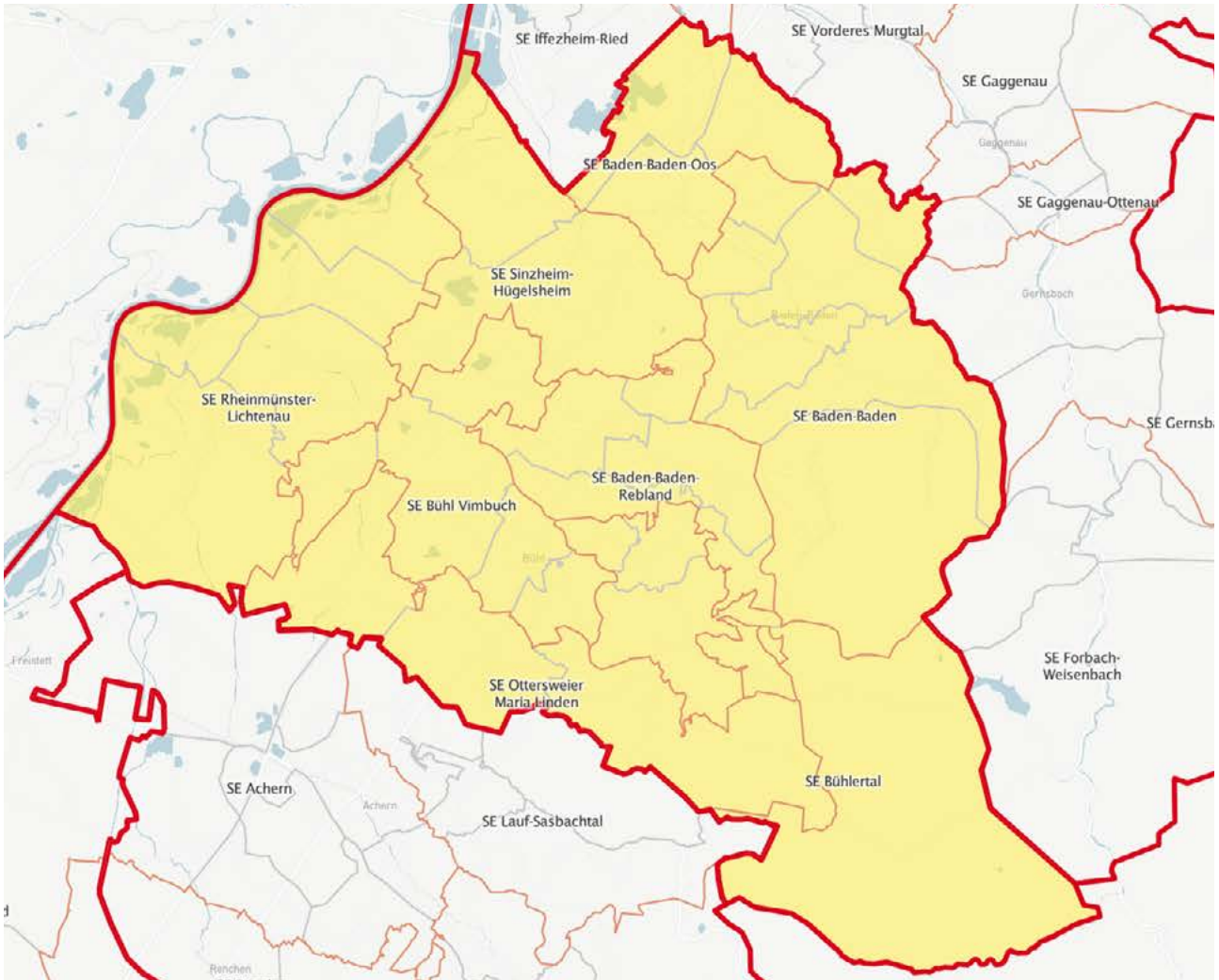
RASTATT



	Kirchengemeinde	Anzahl der Katholiken	Anzahl Pfarreien
1	Durmersheim - Au a.Rh.	7.179	23
2	Südhardt-Rhein	9.216	
3	Rastatt	13.201	
4	Iffezheim-Ried	7.266	
5	Vorderes Murgtal	11.969	
	gesamt	48.831	

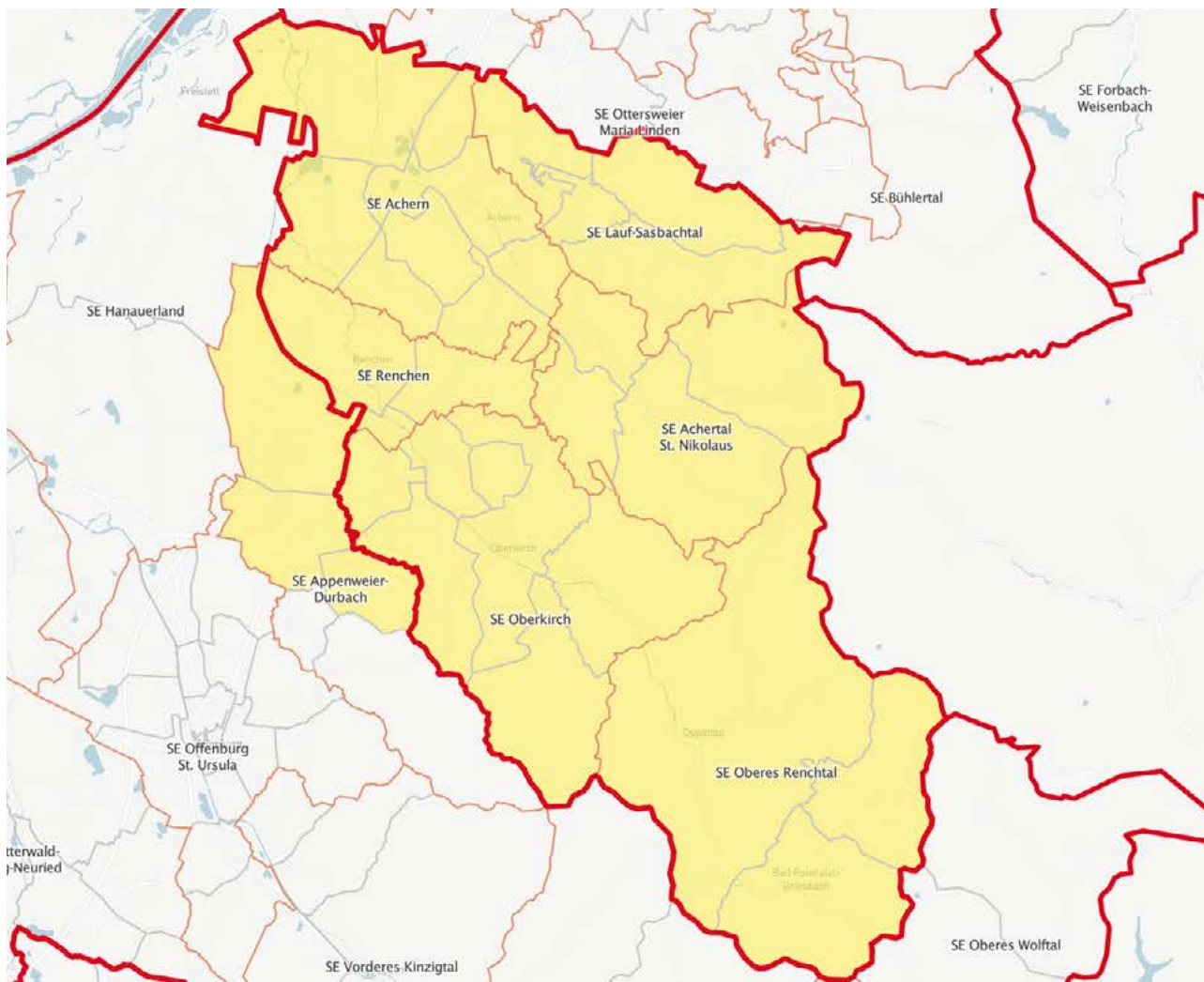
	Kirchengemeinde	Anzahl der Katholiken	Anzahl Pfarreien
1	Gaggenau	8.416	14
2	Gaggenau-Ottenau	4.858	
3	Gernsbach	5.927	
4	Forbach-Weisenbach	4.069	
	gesamt	23.270	

BADEN-BADEN



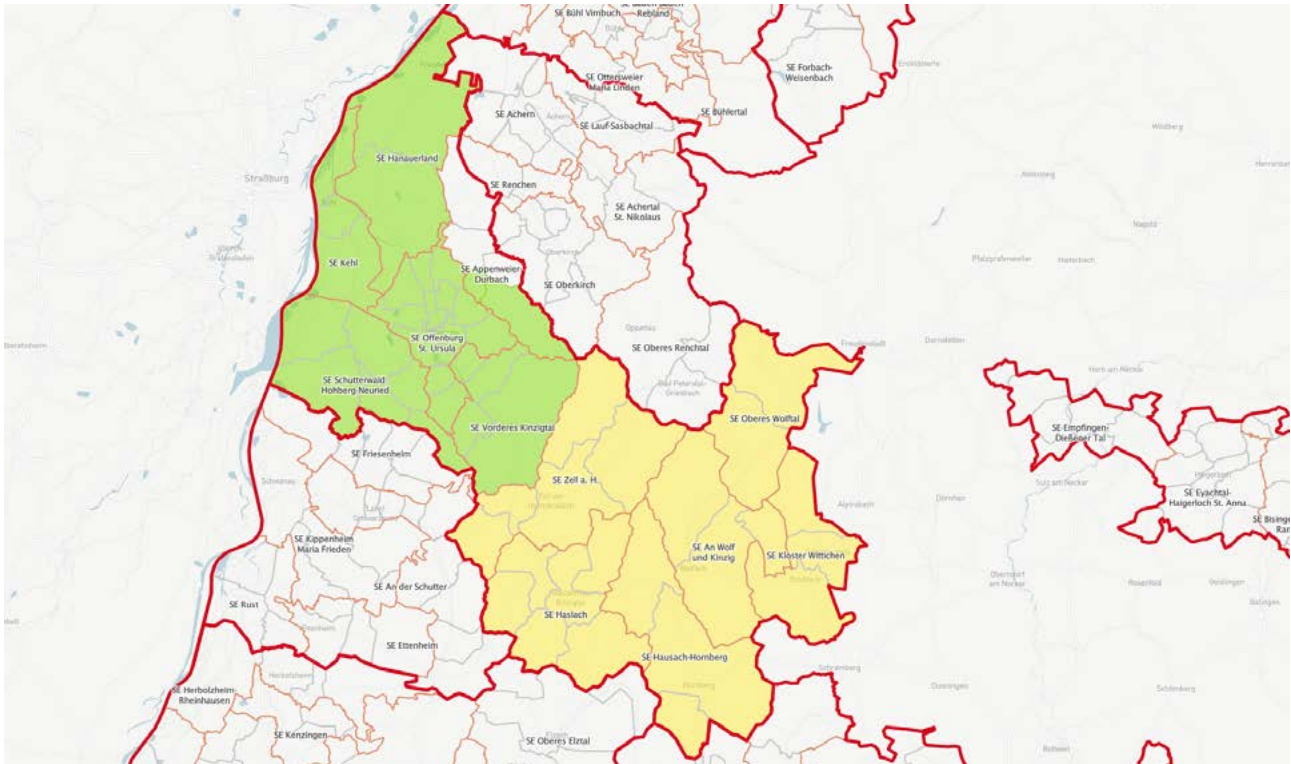
	Kirchengemeinde	Anzahl der Katholiken	Anzahl Pfarreien
1	Baden-Baden	9.633	33
2	Baden-Bade-Oos	7.059	
3	Baden-Baden – Rebland	5.589	
4	Bühl-Vimbuch	10.973	
5	Ottersweier, Maria Linden	5.295	
6	Rheinmünster-Lichtenau	5.488	
7	Sinzheim-Hügelsheim	7.863	
8	Bülhertal	5.972	
	gesamt	57.872	

ACHER-RENCHTAL



	Kirchengemeinde	Anzahl der Katholiken	Anzahl Pfarreien
1	Achern	13.426	32
2	Achertal, St. Nikolaus	7.368	
3	Lauf-Sasbachtal	7.781	
4	Oberes Renchtal	5.111	
5	Oberkirch	13.499	
6	Renchen	4.257	
	Pfarrei Appenweier	2.246	
	Pfarrei Appenweier-Nesselried	1.024	
	Pfarrei Appenweier-Urloffen	2.530	
	gesamt	57.242	

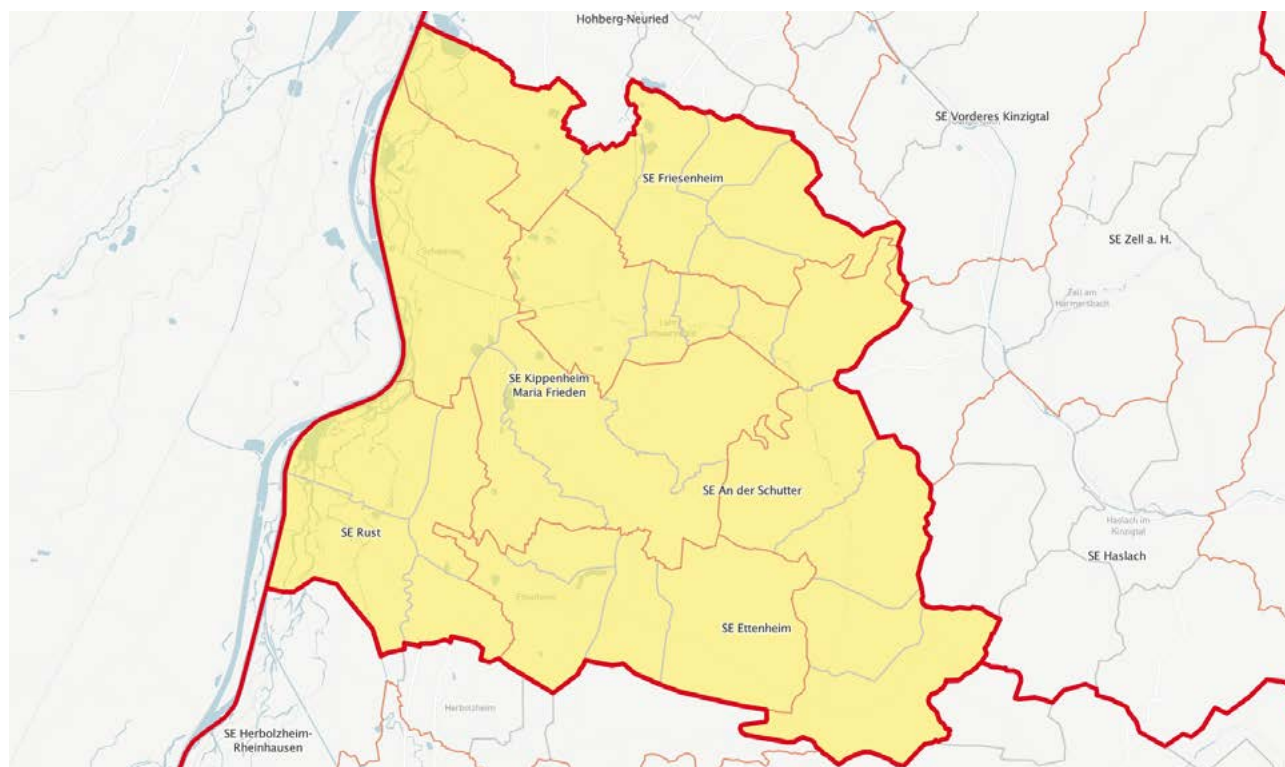
OFFENBURG-KINZIGTAL



	Kirchengemeinde	Anzahl der Katholiken	Anzahl Pfarreien
1	Hanauerland	5.656	31
2	Kehl	7.209	
3	Schutterwald-Hohberg-Neuried	12.509	
4	Vorderes Kinzigtal St. Pirmin	11.279	
5	Offenburg	24.875	
	Pfarrei Durbach	1.830	
	Pfarrei Durbach-Ebersweier	709	
	gesamt	64.067	

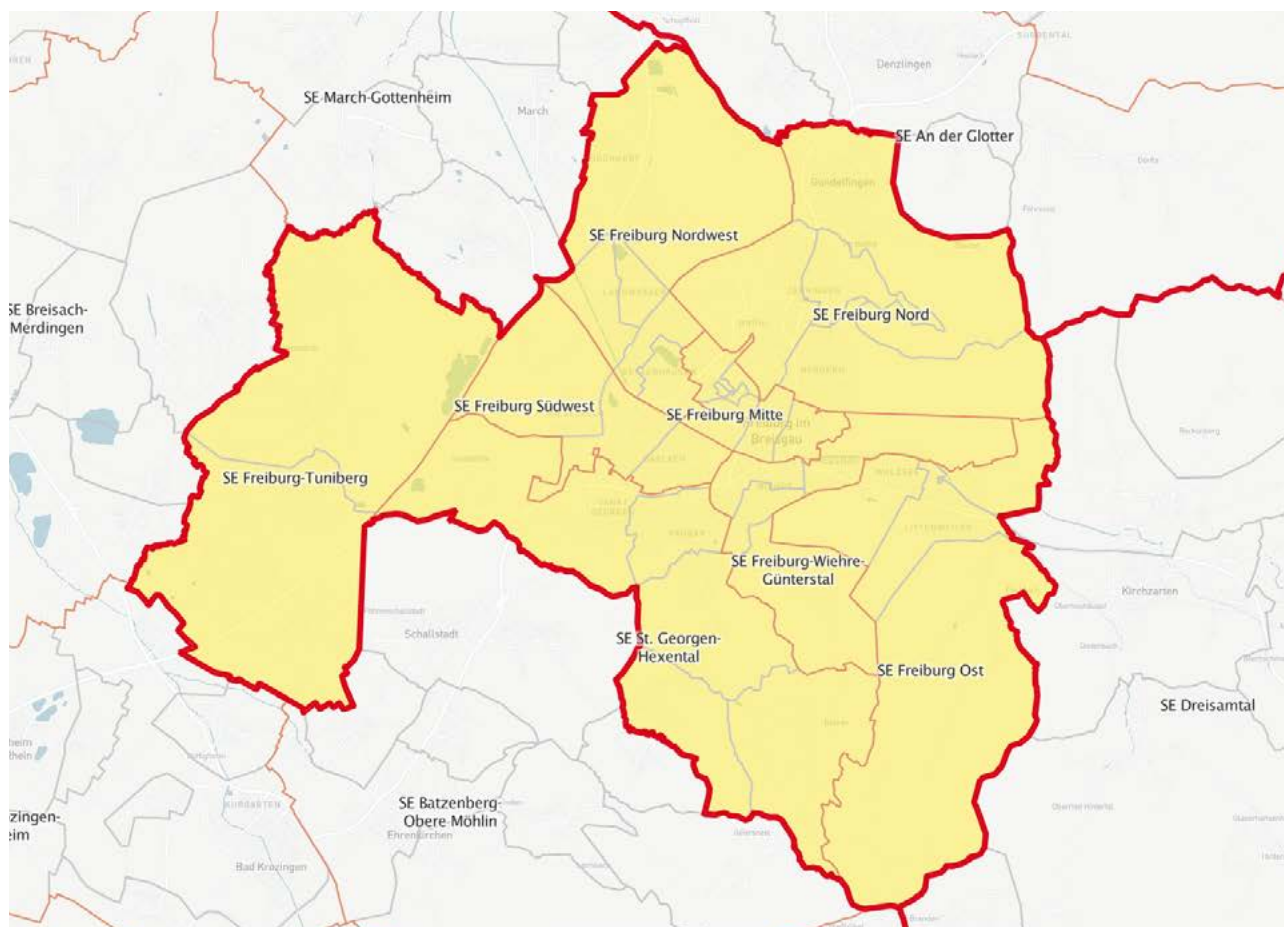
	Kirchengemeinde	Anzahl der Katholiken	Anzahl Pfarreien
1	Zell a. H.	10.443	22
2	Haslach	10.848	
3	Hausach-Hornberg	4.973	
4	An Wolf und Kinzig	4.932	
5	Kloster Wittichen	2.336	
6	Oberes Wolfstal	1.602	
	gesamt	35.134	

LAHR



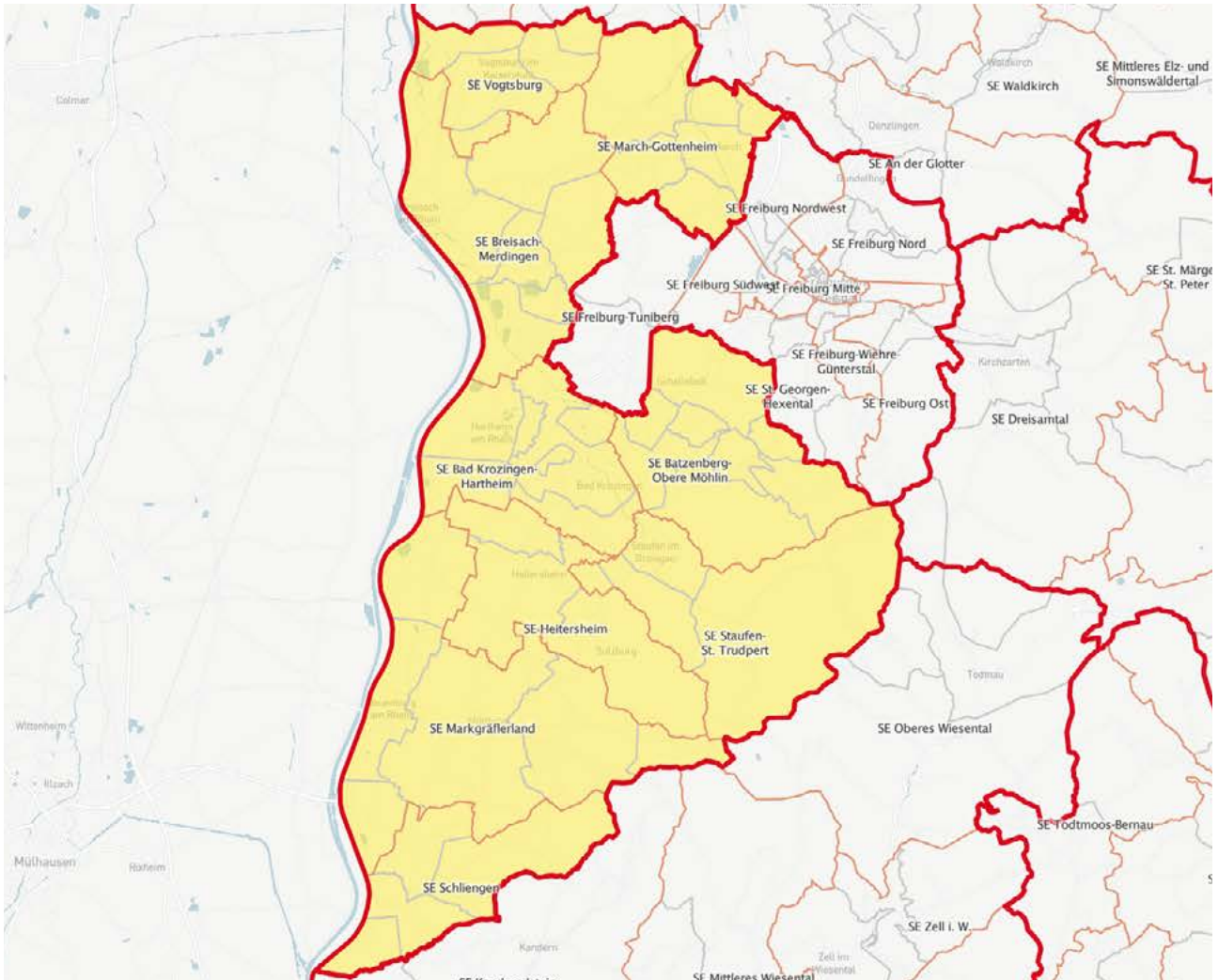
	Kirchengemeinde	Anzahl der Katholiken	Anzahl Pfarreien
1	An der Schutter	16.617	27
2	Ettenheim	6.794	
3	Friesenheim	7.217	
4	Kippenheim	8.077	
5	Rust	6.838	
	gesamt	45.543	

FREIBURG



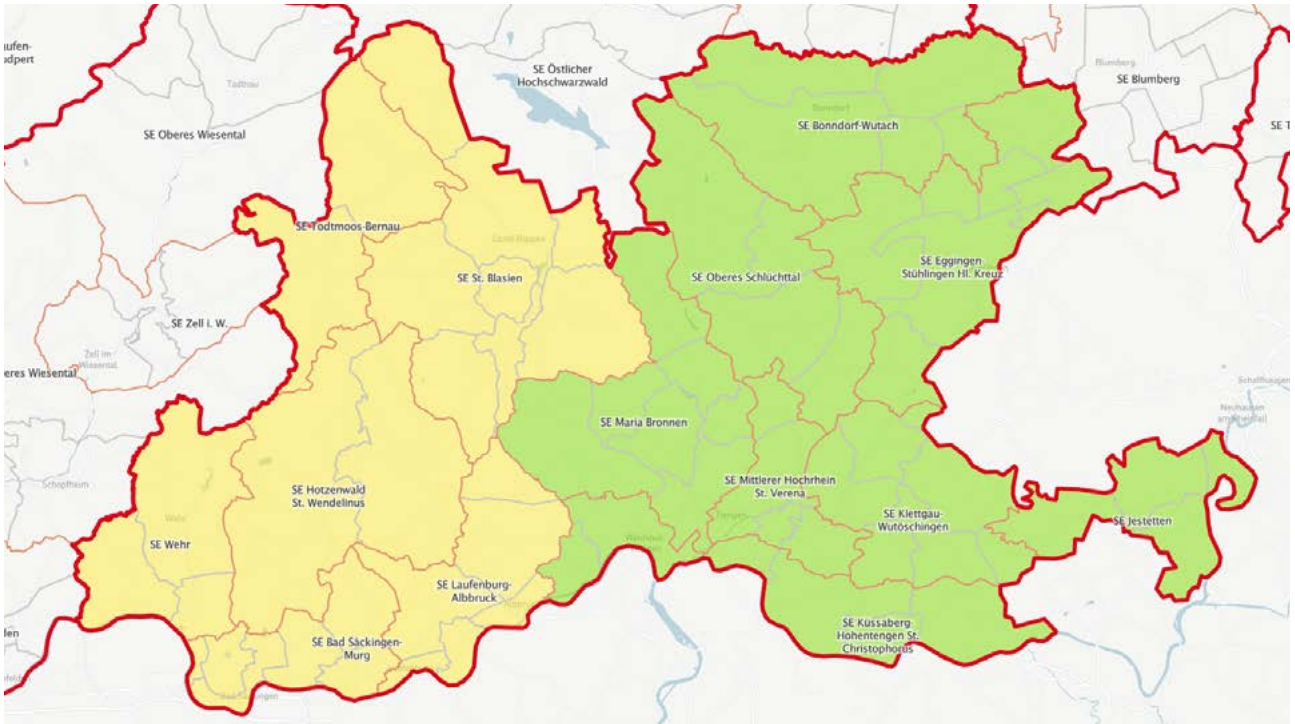
	Kirchengemeinde	Anzahl der Katholiken	Anzahl Pfarreien
1	Freiburg Mitte	10.807	31
2	Freiburg Nord	14.901	
3	Freiburg Nordwest	10.924	
4	Freiburg Ost	6.923	
5	Freiburg Südwest	11.949	
6	Freiburg-Tuniberg	5.190	
7	Freiburg-Wiehre-Günterstal	8.943	
8	St. Georgen-Hexental	10.026	
	gesamt	79.663	

BREISACH-NEUENBURG



	Kirchengemeinde	Anzahl der Katholiken	Anzahl Pfarreien
1	Bad Krozingen – Harthelm	9.755	48
2	Batzenberg-Obere-Möhlin	9.638	
3	Breisach-Merdingen	9.202	
4	Heitersheim	6.197	
5	March-Gottenheim	9.568	
6	Schliengen	3.153	
7	Markgräflerland	9.834	
8	Staufen St. Trudpert	6.190	
9	Vogtsburg	3.126	
	gesamt	66.663	

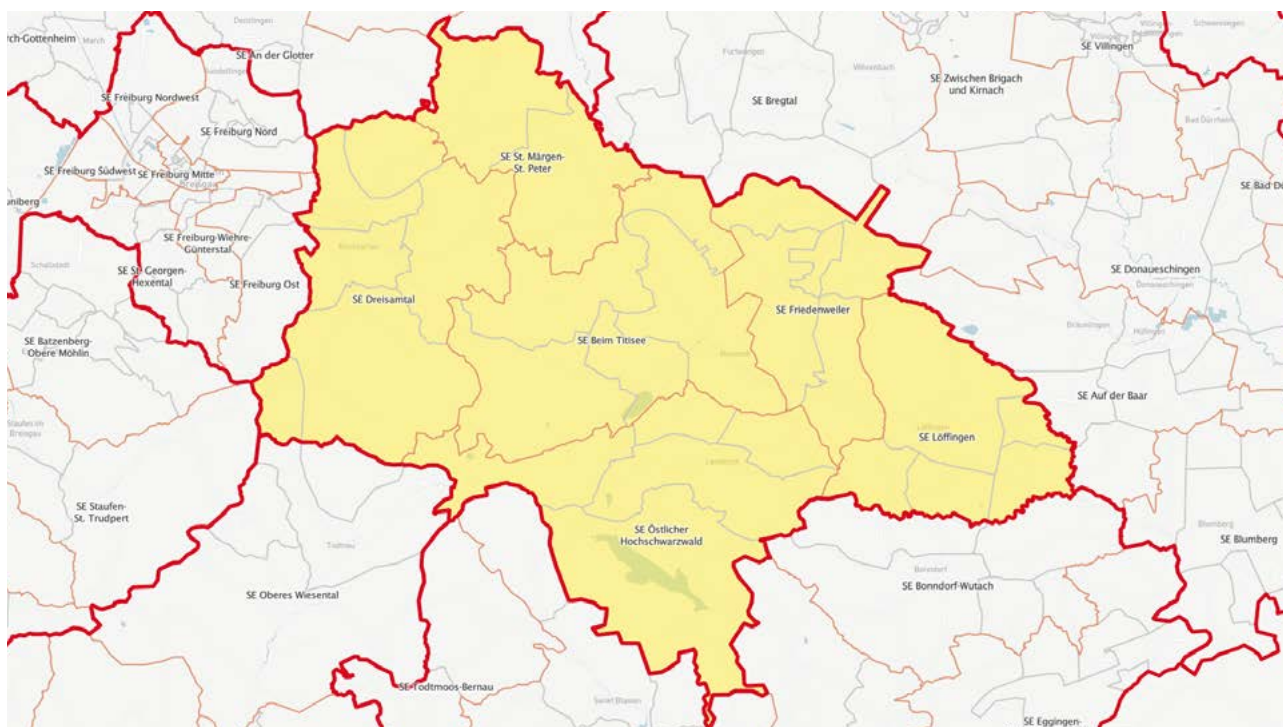
WALDSHUT



Kirchengemeinde		Anzahl der Katholiken	Anzahl Pfarreien
1	Bad Säckingen-Murg	10.451	42
2	Hotzenwald St. Wendelinus	6.016	
3	Laufenburg-Albbruck	8.178	
4	St. Blasien	4.856	
5	Todtmoos-Bernau	2.251	
6	Wehr	6.562	
gesamt		38.314	

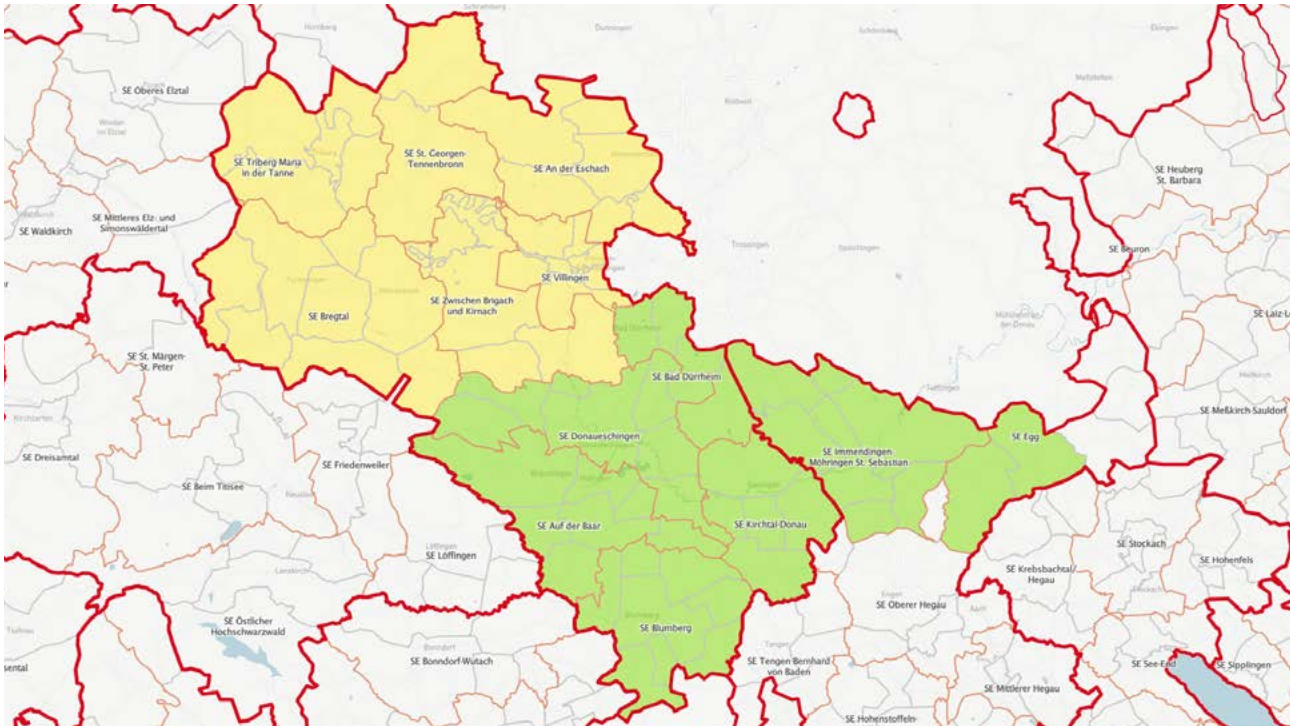
Kirchengemeinde		Anzahl der Katholiken	Anzahl Pfarreien
1	Bonndorf-Wutach	4.694	26
2	Eggingen-Stühlingen	4.311	
3	Jestetten	3.225	
4	Klettgau-Wutöschingen	7.120	
5	Küssaberg-Hohentengen St. Christophorus	4.127	
6	Mittlerer Hochrhein St. Verena	12.472	
7	Oberes Schlüchtal	3.589	
8	Maria Bronnen	4.896	
gesamt		44.434	

NEUSTADT



Kirchengemeinde		Anzahl der Katholiken	Anzahl Pfarreien
1	Beim Titisee	8.377	25
2	Dreisamtal	10.370	
3	Friedenweiler	2.856	
4	Löffingen	4.556	
5	St. Märgen - St. Peter	3.114	
6	Östlicher Hochschwarzwald	4.772	
gesamt		34.045	

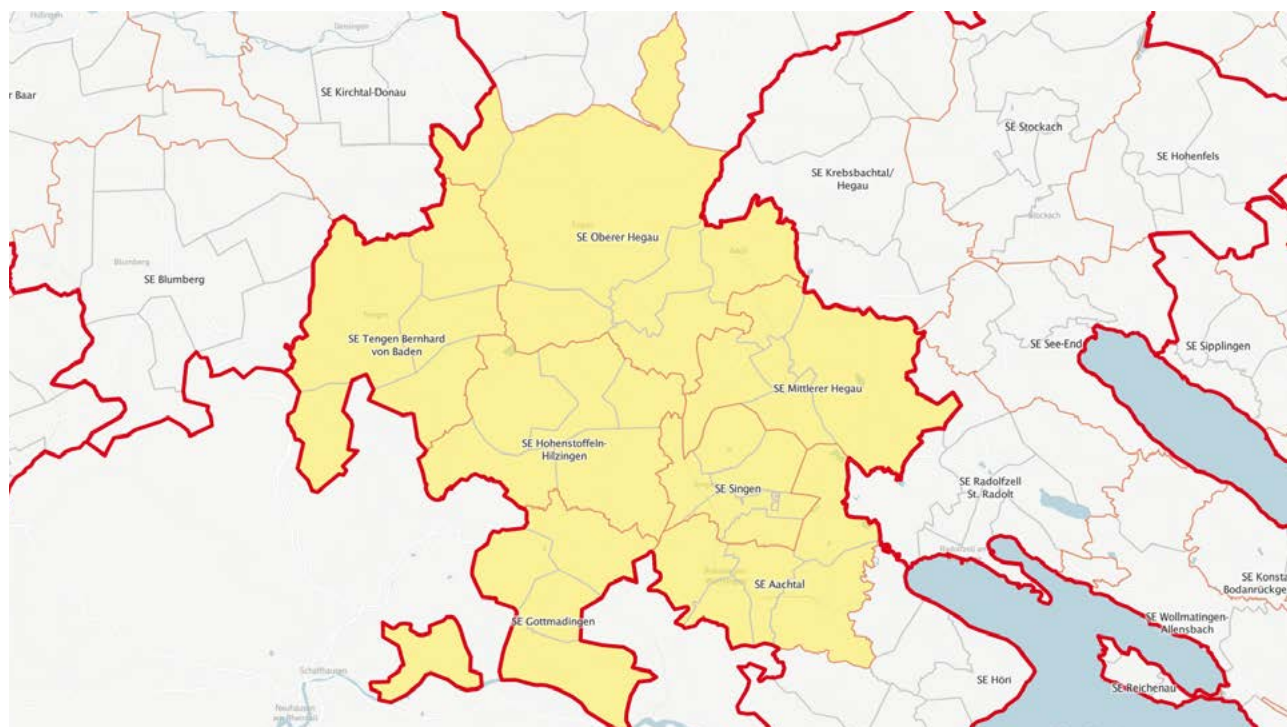
SCHWARZWALD-BAAR



	Kirchengemeinde	Anzahl der Katholiken	Anzahl Pfarreien
1	Triberg Maria in der Tanne	6.505	30
2	Bregtal	8.243	
3	St. Georgen-Tennenbronn	5.965	
4	An der Eschach	8.386	
5	Villingen	13.833	
6	Zwischen Brigach und Kirnach	6.492	
	gesamt	49.424	

	Kirchengemeinde	Anzahl der Katholiken	Anzahl Pfarreien
1	Bad Dürreim	4.598	
2	Donaueschingen	10.138	
3	Auf der Baar	7.615	
4	Blumberg	4.536	
5	Kirchtal-Donau	3.489	
6	Immendingen-Möhringen St. Sebastian	4.664	
	Pfarrei Emmingen-Liptingen (Emmingen) (1.474	
	Pfarrei Emmingen-Liptingen (Liptingen))	980	
	gesamt	37.494	

HEGAU



	Kirchengemeinde	Anzahl der Katholiken	Anzahl Pfarreien
1	Aachtal	7.181	39
2	Gottmadingen	5.860	
3	Hohenstoffeln-Hilzingen	4.120	
4	Mittlerer Hegau	6.431	
5	Oberer Hegau	8.401	
6	Singen	13.966	
7	Tengen Bernhard von Baden	2.671	
	gesamt	48.630	

KONSTANZ



	Kirchengemeinde	Anzahl der Katholiken	Anzahl Pfarreien
1	Konstanzer Bodanrückgemeinden	3.965	15
2	Wollmatingen-Allensbach	8.977	
3	Reichenau	2.070	
4	Konstanz Altstadt	6.043	
5	Konstanz Petershausen	8.744	
6	Konstanz St. Georg - Maria Hilf	4.481	
	gesamt	34.280	

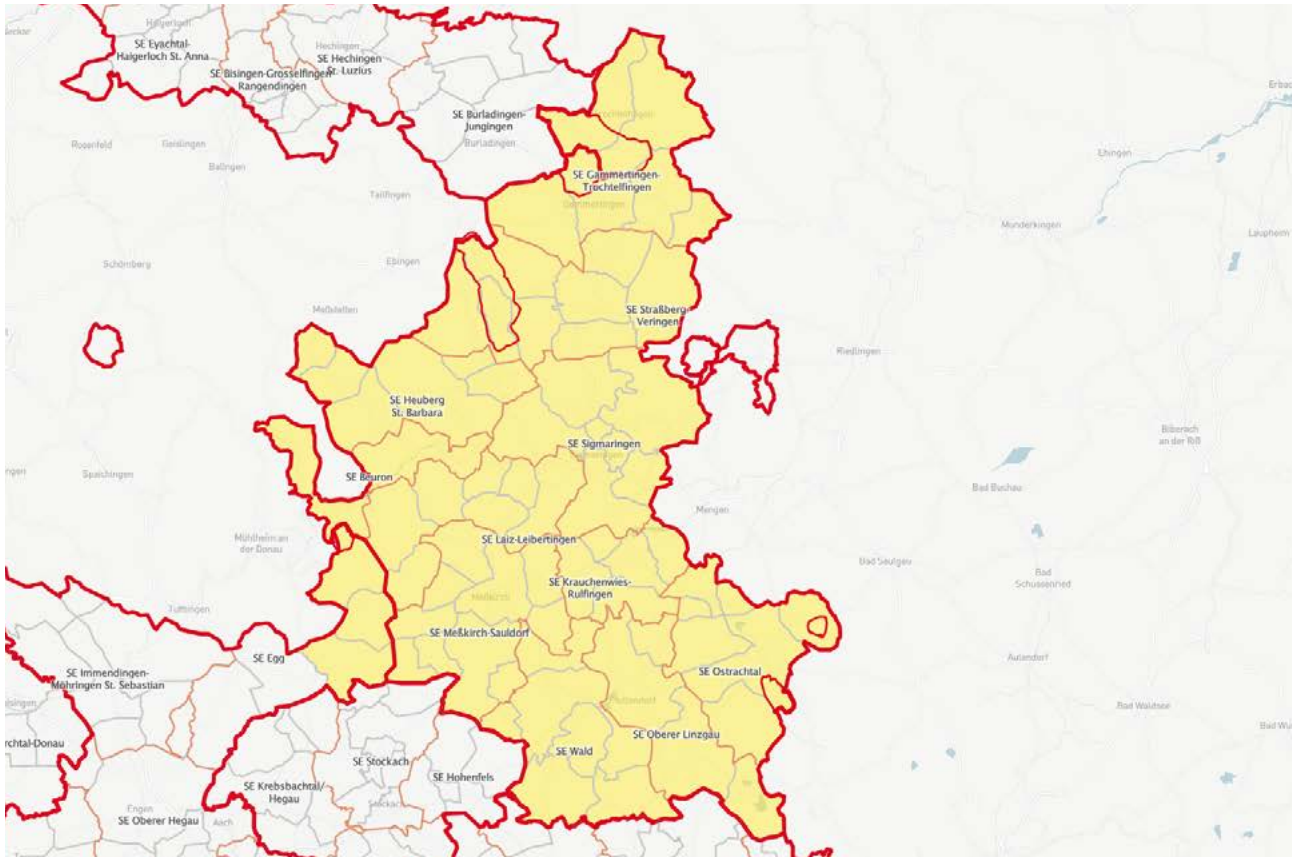
	Kirchengemeinde	Anzahl der Katholiken	Anzahl Pfarreien
1	Hohenfels	1.951	38
2	Krebsbachtal/Hegau	3.822	
3	See-End	3.312	
4	Stockach	6.974	
5	Radolfzell, St. Radold	11.901	
6	Höri	4.429	
	gesamt	32.389	

LINZGAU



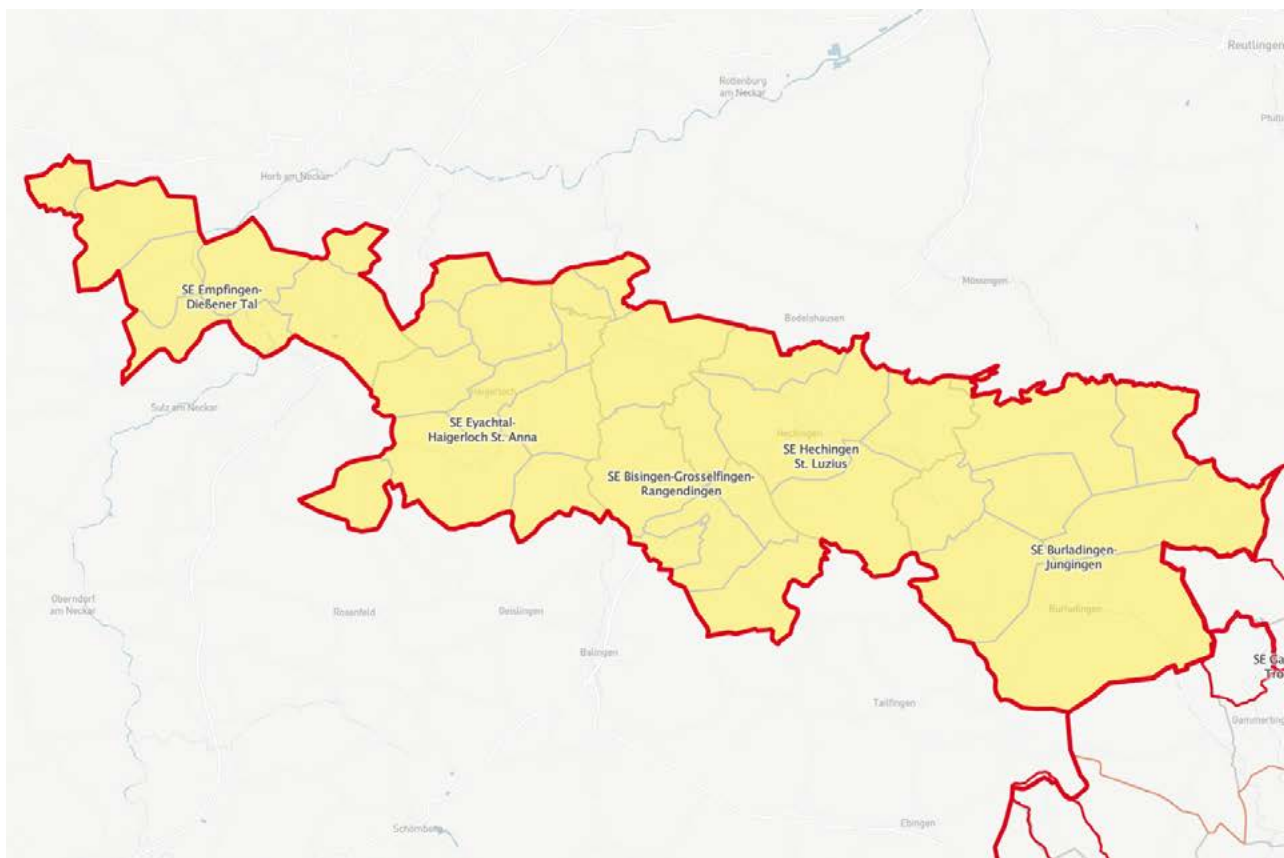
	Kirchengemeinde	Anzahl der Katholiken	Anzahl Pfarreien
1	Sipplingen	1.992	36
2	Überlingen	8.617	
3	Birnau	767	
4	Meersburg	9.570	
5	Salem-Heiligenberg	8.174	
6	Deggenhausertal	2.653	
7	Markdorf	10.143	
	gesamt	41.916	

SIGMARINGEN-MESSKIRCH



	Kirchengemeinde	Anzahl der Katholiken	Anzahl Pfarreien
1	Beuron	748	71
2	Gammertingen-Trochtelfingen	6.776	
3	Heuberg	5.564	
4	Krauchenwies-Rulfingen	4.022	
5	Laiz-Leibertingen	5.379	
6	Meßkirch-Sauldorf	6.370	
7	Oberer Linzgau	6.619	
8	Ostrachtal	4.170	
9	Sigmaringen	9.430	
10	Straßberg-Veringen	6.511	
11	Wald	4.806	
	Pfarrei Buchheim	546	
	Pfarrei Neuhausen o.E. - Schwandorf	548	
	Pfarrei Neuhausen o.E. - Worndorf	454	
	gesamt	61.943	

ZOLLERN



	Kirchengemeinde	Anzahl der Katholiken	Anzahl Pfarreien
1	Bisingen-Grosselfingen-Rangendingen	8.445	38
2	Burladingen-Jungingen	7.993	
3	Empfingen-Dießener Tal	4.637	
4	Eyachtal-Haigerloch	6.642	
5	Hechingen, St. Luzius	8.056	
	gesamt	35.773	

IMPRESSUM

Herausgeber:

Erzdiözese Freiburg
Erzbischöfliches Ordinariat Freiburg
Schoferstraße 2
79098 Freiburg

Kontakt zum Projekt Kirchenentwicklung 2030

Erzbischöfliches Ordinariat Freiburg
Hauptabteilung 6 – Grundsatzfragen und Strategie
Schoferstraße 2
79098 Freiburg
Telefon: 0761 – 2188 – 860
Kirchenentwicklung2030@ordinariat-freiburg.de
www.kirchenentwicklung2030.de